



Classe IIa

selon la directive européenne 93/42 CEE sur les dispositifs médicaux.

Réf. 385100 / 385101 / 385102 / 385108

Marquage CE : Selon la directive européenne 93/42 CEE (procédure de conformité annexe II, section 3.2)

• **Certificat n° 01738 :** certifié par BSI (n° 0086)

Fabricant :

• **Lieu de fabrication :** Becton Dickinson, Nogales, Sonora, Mexique

• **Certification ISO :** ISO 13485 : 2003 certificat n° FM 71665 : certifié par BSI

Réf. 385161 / 385162 / 385163 / 385164

Marquage CE : Selon la directive européenne 93/42 CEE (procédure de conformité annexe II, section 3.2)

• **Certificat n° 515230 :** certifié par BSI (n° 0086)

Fabricant :

• **Lieu de fabrication :** MPS ACACIA, Brea, USA

• **Certification ISO :** FM 513966 par BSI

Réf. 394501

Marquage CE : Selon la directive européenne 93/42 CEE (procédure de conformité annexe II, section 3.2)

• **Certificat n°01141 :** certifié par BSI (n° 0086)

Fabricant :

• **Lieu de fabrication :** Becton Dickinson, Helsingborg, Suède

• **Certification ISO:** ISO 13 485 : 2003, certificat n° MD 81029, certifié par BSI

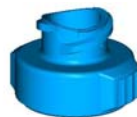
• **Stérilisation :** Oxyde d'éthylène (ETO)

• **Péremption :** 5 ans après stérilisation sauf pour la réf 394501 : 3 ans après stérilisation

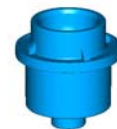
BD Q-Syte™

Système clos pour perfusions intraveineuses
Matériel stérile, usage unique

Le corps en 2 pièces



Partie haute où le septum est apparent



Partie basse avec connexion Luer Lock

Le septum



Indications :

BD Q-Syte™ est un système clos d'accès intraveineux sans aiguille conçu pour la sécurité des patients et du personnel soignant.

Il est destiné à effectuer :

- des perfusions intraveineuses,
- des injections de médicaments,
- des prélèvements de sang,
- des transfusions de sang,

et il permet de réaliser des rinçures plus facilement et plus rapidement.

Composition des différents éléments :

Le système clos BD Q-Syte™ :

(réf.385100/385101/385102/385108)

1. Le corps : Polycarbonate (PC), résistant aux lipides
2. Le septum : Silicone Médical

Le prolongateur :

Réf. 385101 : TOTM-PVC sans DEHP

Réf. 385102 : PVC avec DEHP

Le système BD Connecta™ avec BD Q-Syte™

(réf :394501) :

1. Le corps du R3V et du Q-Syte : Polycarbonate (PC), résistant aux lipides
2. Le septum du Q-Syte : Silicone Médical
3. bouchon : polypropylène
4. boisseau : polyéthylène
5. protection du luer mâle : polyéthylène
6. packaging : polyamide/ polyéthylène/ papier

BD Q-Syte™

**Système clos
pour perfusions intraveineuses**

Caractéristiques Générales :

BD Q-Syte™ est un système universel permettant, par son utilisation aisée, d'améliorer l'accès aux voies intraveineuses. Associé à une large gamme de lignes de perfusion, **BD Q-Syte™** offre une nouvelle étape dans la maîtrise du risque infectieux. Sa conception garantit l'asepsie et le bon maintien du cathéter après un bolus ou la déconnexion d'une ligne de perfusion.

- **Système clos** : la valve **BD Q-Syte™** se ferme automatiquement après déconnexion d'un dispositif de perfusion, d'injection ou de prélèvement.

- **Longueur de la valve BD Q-Syte™** : 2 cm.

- **Débit** (valve uniquement) : 32 l/h.

- **Lipido-résistant**

- **Sans latex**

- **Luer Slip / Luer-Lock** : compatible avec les systèmes conformes à la norme ISO 594-1 et 594-2

- **Résistance à la pression des liquides injectés** :

pression 17,2 bar = 250 psi (pression système international) = 1724 kpa = 12 928,73 mm de Hg (mercure).

- **Résistance à la pression de retour** :

pression 3 bar = 45 psi (pression système international) = 300 kpa.

- **Nombre maximal d'utilisation** :

règle générale : 100 activations*

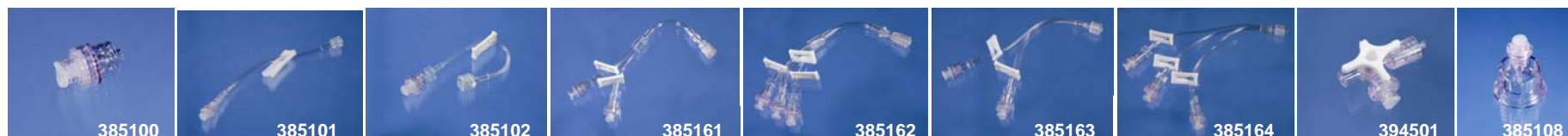
cas particulier : perfusion de PSL ou dérivés et produits lipidiques : 24h

(* 1 activation = 1 connexion + 1 déconnexion).

Caractéristiques Techniques

Références	Dénomination	Volume mort en ml	Débit En ml/min	Conditionnement Boîte/Carton/Palette en unité
	BD Q-Syte™ : système d'accès intraveineux sans aiguille			
385100	Seul	0,10	525	50 / 200 / 26 400
385101	Avec tubulure* avec embout leur mâle	1,14	445	25 / 200 / 4 800
385102	Avec tubulure* pédiatrique avec embout leur mâle	0,21	49	50 / 200 / 9 600
385161	Avec double tubulure* avec embout leur mâle	1,60	445	50
385162	Avec triple tubulure* avec embout leur mâle	2,25	445	50
385163	Avec double tubulure* pédiatrique avec embout leur mâle	0,45	49	50
385164	Avec triple tubulure* pédiatrique avec embout leur mâle	0,80	49	50
394501	Sur robinet 3 voies BD Connecta	0,31	390	50 / 500 / 9 000
385108	Adaptateur de flacon	0,10	525	25 / 100 / 3 600

*Longueur du prolongateur : 15 cm



BD Medical
Medical Surgical Systems
11, rue Aristide-Bergès
38800 Le Pont-de-Claix
Tél. 04 76 68 36 36
Fax 04 76 68 55 61