

Dispositif d'accès intraveineux périphérique sécurisé et clos

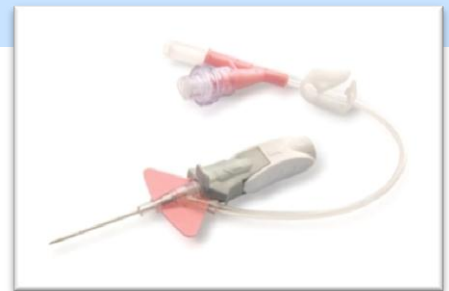
Matériel stérile à usage unique

FICHE TECHNIQUE

Description

Le système BD Nexiva™ peut être utilisé pour le cathétérisme veineux périphérique pour la perfusion, la transfusion sanguine et les injections intraveineuses.

Il est équipé d'un système de mise en sécurité irréversible de l'aiguille.



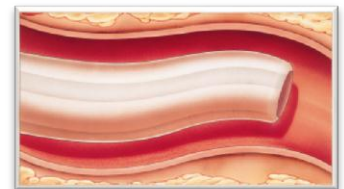
Caractéristiques générales

Le système **BD Nexiva™** est un système d'abord veineux périphérique qui intègre quatre éléments du cathétérisme en un seul dispositif :

- un cathéter veineux périphérique sécurisé
- un prolongateur
- un robinet ou un accès en Y
- une valve bidirectionnelle à septum préfendu, le BD Q-Syte™

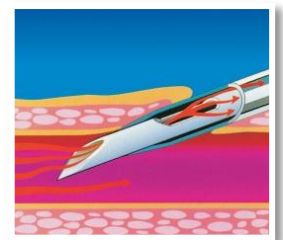
Le cathéter dispose :

- d'un système de mise en sécurité passive, recouvrant de manière irréversible l'aiguille ;
- d'une canule en BD Vialon™ (polyuréthane) : biomatériau hémocompatible qui s'assouplit à la chaleur corporelle ;
- d'une ouverture latérale sur l'aiguille des cathéters 18, 20, 22 et 24 G pour une visualisation précoce du reflux sanguin afin de s'assurer du bon positionnement du cathéter dans la veine : le BD Instaflash™ ;
- d'un poussoir à l'embase de la canule pour avancer le cathéter dans la veine ;
- de la codification couleur de l'embase selon la norme ISO 6009 pour l'identification de la gauge du cathéter.



BD Vialon™

NB : le réglage des injecteurs lors de leur utilisation avec des BD Nexiva™ de 18 à 22 G ne doit pas dépasser une pression supérieure à 300 psi (15 500 mmHg).
Les cathéters de 24 G ne doivent pas être utilisés avec des injecteurs.



BD Instaflash™

Composition

Composant	Matériau
Canule	BD Vialon™/Polyuréthane (PUR)
Aiguille	Acier inoxydable
Embase	Polyester
Embout en Y et embout robinet	Polyester
Système de sécurité : partie grise	Polycarbonate (PE) et acier inoxydable
Système de sécurité : partie blanche	Polycarbonate (PC)
Protecteur d'aiguille	Polyéthylène (PE)
Système clos BD Q-Syte™ : Corps	Polycarbonate (PC)
Système clos BD Q-Syte™ : Septum	Silicone
Lubrifiant	Silicone
Emballage individuel	Tyvek®
Prolongateur	Polyuréthane thermoplastique

 Stérilisation à l'oxyde d'éthylène

 Usage unique

 3 ans après stérilisation

Informations administratives

Marquage CE 01738, BSI 0086 : Classe IIa (Directive européenne 93/42/CEE, annexe II).

BD Nexiva™ en Y 2 Q-Syte :

Lieu de fabrication / Responsable juridique : Becton Dickinson, Sandy, USA / Becton Dickinson, Sandy, USA

BD Nexiva™ en Y 1 Q-Syte et BD Nexiva™ robinet 3 voies :

Lieu de fabrication / Responsable juridique : Becton Dickinson, Nogales, Sonora, Mexique / Becton Dickinson, Sandy, USA

Certification : ISO 13 485 : 2003 certificat n° FM 71665, certifié par BSI / ISO 9 001 : 2008 certificat n° FM 504587, certifié par BSI.

Composition : sans latex, sans DEHP et sans phtalate.

A conserver à température ambiante, sans condensation. Ne pas exposer le produit à l'humidité ou à la lumière directe du soleil.

Ref. En Y 1 Q-Syte	Conditionnement (Boîte / carton / palette)	Ref. En Y 2 Q-Syte	Conditionnement (Boîte / carton / palette)	Ref. Avec robinet 3 voies	Conditionnement (Boîte / carton / palette)	Caractéristiques du cathéter								
						Code couleur	Gauge	Ø externe	Ø interne	Longueur (mm)	Débit (ml/min)		Volume mort en ml	
											En Y	avec robinet	en Y	avec robinet
383650	20 / 80 / 3 360	383540	20 / 80 / 4 480	383670	20 / 80 / 2 400	Vert	18	1,31	0,98	45	78	74	0,5	0,8
383649	20 / 80 / 3 360	383539	20 / 80 / 4 480	383669	20 / 80 / 2 400	Vert	18	1,31	0,98	32	84	78	0,5	0,8
383648	20 / 80 / 2 800	-	-	383668	20 / 80 / 2 400	Rose	20	1,10	0,83	45	48	46	0,5	0,8
383647	20 / 80 / 4 480	383537	20 / 80 / 4 480	383667	20 / 80 / 2 400	Rose	20	1,10	0,83	32	52	50	0,5	0,8
383646	20 / 80 / 4 480	383536	20 / 80 / 4 480	383666	20 / 80 / 4 480	Rose	20	1,10	0,83	25	54	52	0,5	0,8
383642	20 / 80 / 4 480	383532	20 / 80 / 4 480	383662	20 / 80 / 2 400	Bleu	22	0,90	0,67	25	27	30	0,4	0,6
383641	20 / 80 / 3 360	383531	20 / 80 / 4 480	383661	20 / 80 / 2 880	Jaune	24	0,71	0,53	19	13	15	0,4	0,6
383640	20 / 80 / 3 360	383530	20 / 80 / 4 480	383660	20 / 80 / 4 480	Jaune	24	0,71	0,53	14	14	16	0,4	0,6

Longueur de la tubulure : 10 cm pour les 22 et 24 G
12,5 cm pour les 18 et 20 G