

FICHE TECHNIQUE

Kit pour soin dentaire stérile

CARACTERISTIQUES GENERALES

Références : PSD 01

Indications :

Kit d'examen dentaire à usage unique, sous blister stérile, particulièrement destiné aux dispensaires, petits établissements de soins et hospitalisation à domicile.

INFORMATIONS TECHNIQUES

Composition :

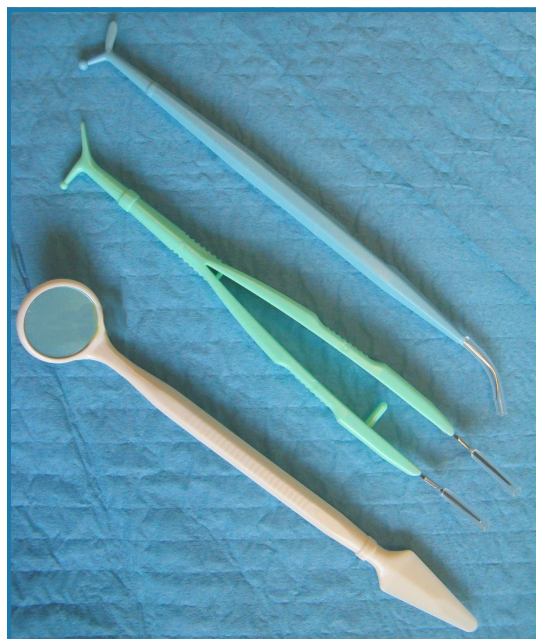
- 1 Miroir blanc
- 1 Sonde bleue
- 1 Precelle verte

Stérilisation : oxyde d'éthylène

Fabriqué par : Gardenia (Taïwan)

Normes CE 0499

Sans LATEX



CONTIONNEMENT

- Carton de 100 unités

