

FICHE TECHNIQUE

Sac vomitoire à usage unique

REFERENCE

03052	Sac vomitoire - capacité 1,5L - gradué
03051	Sac vomitoire avec gélifiant SAP - capacité 1,5 L - gradué (à venir)



DESCRIPTIF

Le sachet vomitoire transparent, gradué permet le recueil de vomi en toute sécurité.

SPECIFICATIONS TECHNIQUES

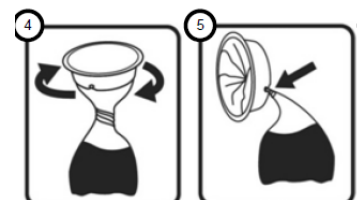
- Non stérile
- Sans latex et sans PVC
- Apporte facilité et discrétion à l'utilisateur
- Large ouverture pour s'adapter parfaitement à la bouche du patient.
- Capacité : 1,5L
- Gradué
- Le système « twist and lock » permet de sécuriser le contenu du sachet évitant toutes odeurs et facilite l'élimination
- Le sac vomitoire avec gel permet de gélifier le vomi évitant toutes odeurs ou infections croisées.

Utilisation recommandée pour :

- Le personnel soignant à l'hôpital
- Les urgentistes (pompiers, SAMU, ambulanciers)
- Le domicile, durant un voyage...

COMPOSITION DES MATERIAUX

Polypropylène (PP) et polyéthylène basse densité (PEBD)



Système « twist and lock »

REGULATION / NORMES / MARQUAGE

- **Fabriqué par :** Curas (Malaisie)
- **Durée de validité :** 5 ans
- **Conservation :** Dans un endroit frais à l'abri de la chaleur et de l'humide (15-25°C)
- **Code ACL :** Néant
- **Code LPPR :** Néant
- **Code cladimed :** F57DA01

CONTIENEMENT

- Sachet de 50 unités
- Carton de 600 unités